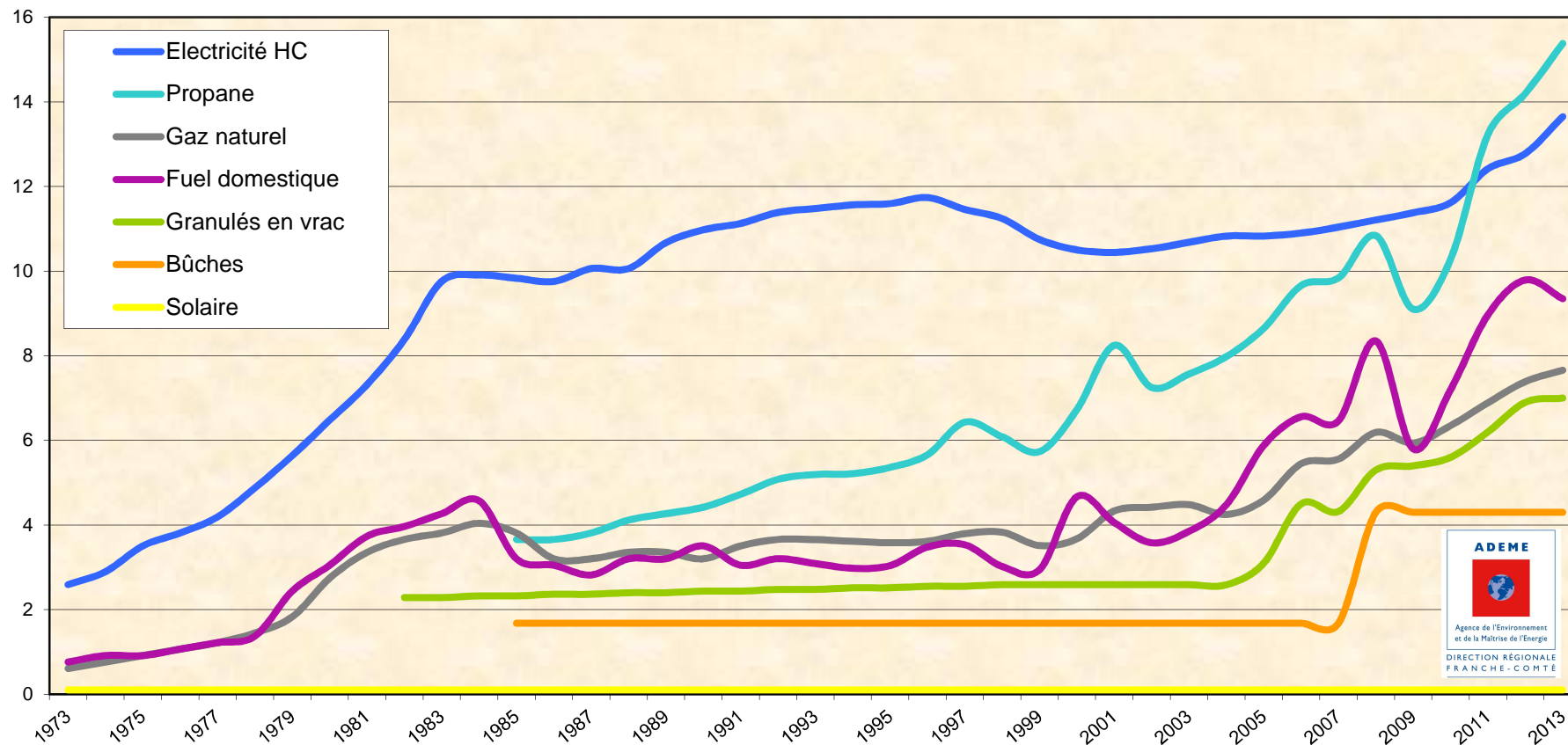


Prix des énergies pour l'utilisateur – Secteur de l'habitat – de 1973 à 2013

Éditeur : ADEME Franche-Comté

Le graphique ci-dessous illustre l'évolution du prix des énergies à usage domestique (en centimes d'euros TTC courants par kilowattheure PCI)



Bûches prix variable selon la zone géographique et le mode de fourniture (par autoproduction ou achat sur le marché).
 Prix pour du hêtre en quartiers, sciés en 33 cm (48 euros le stère)

Électricité abonnement compris (option *heures creuses*)

Fuel domestique livraison par 1 000 litres (moyenne France entière)
Gaz naturel abonnement compris
Granulés en vrac 290 euros la tonne (prix moyen)
Propane option *consignation*

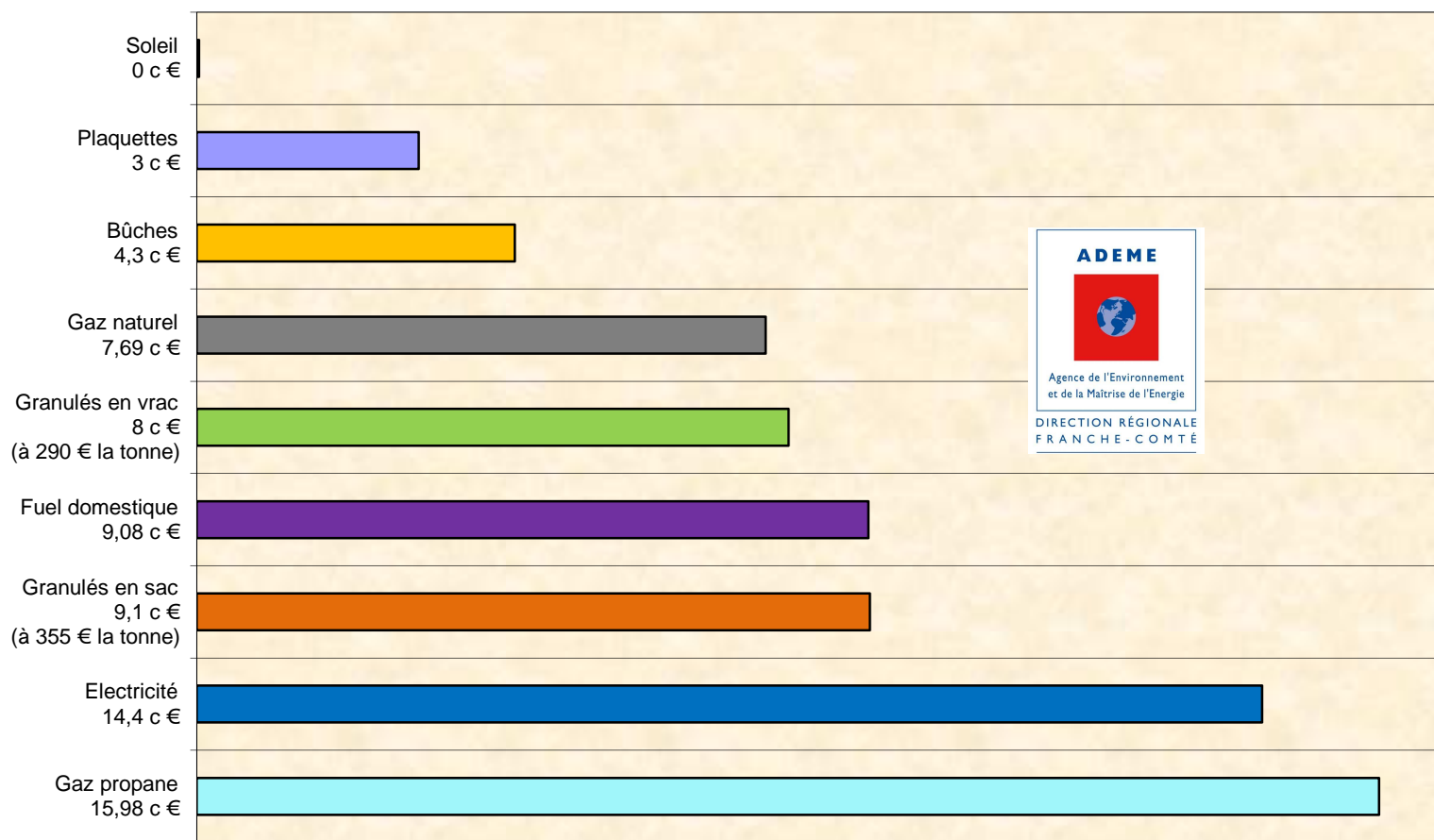
Sources

Energie Plus (revue de l'ATEE), pour le gaz naturel, le propane, le fuel domestique et l'électricité en région parisienne. Les prix du gaz naturel, du propane et du fuel domestique peuvent être différents dans les autres régions.
AJENA Contact (revue de l'AJENA), pour les granulés en vrac et les bûches.

Prix des énergies à usage domestique au 15 janvier 2014

en centimes d'euro TTC par kilowattheure PCI

(ne tenant pas compte du rendement des appareils produisant et émettant de la chaleur, sauf pour les systèmes à plaquettes, bûches et granulés)



Sources

Energie Plus (revue de l'ATEE), pour le gaz naturel, le propane, le fuel domestique et l'électricité en région parisienne. Les prix du gaz naturel, du propane et du fuel domestique peuvent être différents dans les autres régions.

AJENA, pour les granulés, les bûches et les plaquettes en région Franche-Comté (janvier 2013).

Conditions particulières

Plaquettes : 83 € TTC la tonne. Il convient rarement au chauffage individuel.

Granulés en vrac : prix variable selon le diamètre, la quantité livrée et la distance de transport.

Gaz naturel : tarif B1, niveau 1, abonnement compris.

Electricité : 12 kVA double tarif (option heures creuses), abonnement compris.

Bûches : en quartiers de hêtre sciés en 33 cm. 48 € le stère.

Granulés en sac : conditionnés en sacs de 15 kg. Diamètre 6 mm.

Fioul domestique : livraison par 1 000 litres.

Gaz propane : livraison par 700 kg, option consignation de la cuve.